



PALAIS DE LA PORTE DORÉE

L'été au Palais

Du 1^{er} juin au 20 septembre 2015

PALAIS DE LA PORTE DORÉE

MUSÉE NATIONAL DE L'HISTOIRE DE L'IMMIGRATION - AQUARIUM TROPICAL

293, avenue Daumesnil - 75012 Paris - www.palais-portedoree.fr



© M. Nouvel - EPPPD

➤ L'été au **Palais**

Du 1^{er} juin au 20 septembre 2015

Le Palais de la Porte Dorée vous propose tout l'été un programme d'activités pour découvrir ou revoir l'Aquarium tropical et le Musée national de l'histoire de l'immigration.

Des expositions, des ateliers pour les enfants, des visites guidées vous racontent aussi l'histoire de ce palais Art déco, construit à l'occasion de l'exposition coloniale de 1931. Au programme également : boire un verre à l'ombre de la terrasse, flâner à la librairie ou dans le jardin.

Retrouvez toute la programmation :

www.palais-portedoree.fr



© EPPPD

➤ L'Aquarium **tropical**

L'Aquarium de la Porte Dorée présente, depuis l'ouverture du Palais, la faune aquatique tropicale dans toute sa biodiversité.

Au fil des aquariums, on découvre, à travers plus de 5 000 animaux, les différentes adaptations développées par ces espèces pour vivre dans leur milieu.

« Poissons » à la respiration aérienne, poissons électriques, piranhas et raies d'eau douce de l'Amazonie, récifs coralliens, tortues aquatiques d'eau douce, alligators, dont les fameux albinos, et crocodiles, ponctuent un parcours pédagogique à destination de tous, pour un moment de grande convivialité.

À partir du 22 mai 2015 : LE CLIMAT CHANGE, L'OCÉAN AUSSI
Impact du changement climatique sur le milieu marin

Jusqu'au 28 juin 2015 : ESCALES AU BOUT DU MONDE
Les Terres australes et antarctiques françaises

Réservation visites guidées de l'Aquarium :

➤ 01 44 74 84 98

➤ par mail : reservation@aquarium-portedoree.fr

**Visites guidées
de l'Aquarium
tous les samedis
de juin à septembre
à 11h00**

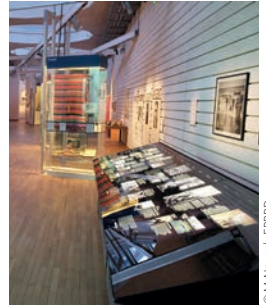
Durée : 1h30

➤ Les expositions du **Musée**

Exposition permanente

L'exposition *Repères* présente deux siècles d'histoire de l'immigration dans une approche croisée des regards et des disciplines : témoignages, documents d'archives, photographies et œuvres d'art se répondent dans un espace interactif, au rythme d'un parcours historique et thématique qui relate les temps forts de l'histoire de France depuis le 19^e siècle.

Contigüe à l'exposition permanente, la **Galerie des dons** place au centre du propos l'histoire familiale et fait entrer au musée des récits, photos et objets personnels représentatifs d'un parcours migratoire. Cette intégration au patrimoine national contribue à la reconnaissance des apports de l'immigration à la société française.



© M. Nouvel - EPPDD



© M. Nouvel - EPPDD

FASHION MIX

MODE D'ICI, CRÉATEURS D'AILLEURS.

Exposition temporaire Prolongation jusqu'au 28 juin 2015

Entre parcours personnels et histoire de la mode, *Fashion Mix* raconte une autre histoire de l'immigration, celle d'hommes et de femmes, artisans, créateurs, contribuant à faire la renommée de Paris, capitale internationale de la mode.

Fashion Mix est une exposition en hommage aux créateurs russes, arméniens, italiens, espagnols, japonais, belges... qui font rayonner la mode française à travers le monde. De Charles Frederick Worth à Azzedine Alaïa, de Mariano Fortuny à Issey Miyake et Yohji Yamamoto, d'Elsa Schiaparelli à Martin Margiela, ou encore Cristobal Balenciaga, Robert Piguet, Paco Rabanne ou Raf Simons... autant de stylistes et directeurs artistiques étrangers qui révolutionnent la mode française, enrichissent son histoire.

Conçue et réalisée avec le **PALAIS GALLIERA**
Musée de la Mode de la Ville de Paris



Commissariat général de l'exposition :

Olivier Saillard,
Directeur du Palais
Galliera.

Aude Pessey-Lux
et Isabelle Renard,
Musée national
de l'histoire
de l'immigration.

➤ Les expositions du **Musée**



Meschac Gaba, *Tour Montparnasse*, 2006
© Marc Domage, ADAGP, Paris 2015.

INSTALLATION DE MESHAC GABA

Exposition temporaire 23 juin au 20 septembre

Le Musée national de l'histoire de l'immigration présentera une exposition de l'artiste béninois Meschac Gaba qui vit et travaille aux Pays-Bas et au Bénin.

En 2005, l'artiste, alors en résidence à New York, donne naissance à la série des *Perruques* imaginant des « architectures tressées » sur le modèle des gratte ciel des villes américaines. Il décline ce corpus, imaginant les *Perruques architectures*, inspirées de monuments de capitales européennes, les *Perruques voitures* et les *Perruques MAVA* (Musée de l'art de la vie active), centrées sur des personnages célèbres.

Pendant trois mois, quatorze de ces *Perruques* seront exposées sur la scène du Forum du Palais de la Porte Dorée. Deux œuvres acquises par le Musée national de l'histoire de l'immigration en 2012 accompagneront douze autres pièces prêtées par la galerie In Situ-Fabienne Leclerc, représentante de l'artiste à Paris.

La projection de deux processions avec les *Perruques* créées par l'artiste et filmées à Paris et à Cotonou complètera l'installation.

Entrée libre

Forum

Le Forum du Palais de la Porte Dorée





© Fardja Brechemier

Exposition permanente *Repères*



© Lorenzo

DOSSIER JACQUES OFFENBACH DANS REPÈRES

Au sein de ses collections permanentes, le Musée dédie un nouvel espace à des personnalités culturelles, sportives ou scientifiques. Après l'auteur de bande dessinée, René Goscinny, le compositeur Jacques Offenbach est à l'honneur.

Jacques Offenbach (1819-1880)

Né à Cologne, d'un père cantor à la synagogue, il est envoyé à 14 ans au conservatoire de Paris qu'il quitte l'année suivante pour entamer une carrière de soliste et de compositeur pour de nouveaux lieux de divertissement comme L'Ambigu-Comique et l'Opéra-Comique.

En 1847, il devient directeur musical de la Comédie française puis ouvre son propre théâtre et crée l'opéra-bouffe français.

Dès 1858, il enchaîne les succès avec *Orphée aux enfers* dont la cavalcade est la musique emblématique du *French cancan*. Une centaine d'œuvres suivent dont *La Belle Hélène*, *La Grande-duchesse de Gerolstein*, *La Vie parisienne*, *Les Brigands...*

Il sera naturalisé français par Napoléon III. La guerre de 1870 lui donne l'occasion de revendiquer son amour pour la France, sans toutefois renier sa fidélité à son pays d'origine, ce qui lui vaudra les attaques de la presse.

Il revient sur le devant de la scène et signe son chef-d'œuvre final, *Les Contes d'Hoffmann*, un retour aux sources. Il décèdera durant les répétitions.



© N. Dardelley-EPPD

**Accessible
avec un billet
Musée**



© M. Nouvel - EPPID



© Arianna Tamburini

➤ Les rendez-vous **aux Jardins**

SAMEDI 6 ET DIMANCHE 7 JUIN

À l'occasion des *Rendez-vous aux Jardins*, le Palais de la Porte Dorée propose un parcours commenté de son jardin conçu par la botaniste Liliana Motta, exclusivement composé d'espèces végétales d'autres continents, de plantes venues d'ailleurs.

➤ **Promenades : inscription sur place le jour même.**

11h00 et 15h00
Promenades commentées dans le jardin

Durée : 1h30

15h00
Atelier "Herbier de papier" par Arianna Tamburini

Durée : 2h00

Promenades et ateliers gratuits

Atelier **"Herbier de papier"**

À **15h00**, l'illustratrice Arianna Tamburini nous propose de raconter le voyage des plantes, par-delà les océans, en fabriquant un herbier. Le jardin du Palais devient alors un lieu d'exploration et d'émerveillement pour voyager dans les différentes cultures. Croquis, découpage et collage permettent de créer un herbier de papier.

➤ **À partir de 6 ans.**

➤ **Atelier : inscription sur place le jour même.**

➤ La Fête de la **Musique**

DIMANCHE 21 JUIN À PARTIR DE 15H30

Sur scène ou dans la rue, **Fanfarai** agite sa frénésie sonore, mêlant au raï, chaabi et autre gnawi, des cuivres jazzy, afro-cubains ou tziganes. Ici, Nordistes et Sudistes se rejoignent en une traversée festive des rives de la Méditerranée, guidés par l'envie de partage et une énergie à toute épreuve.

Une originalité qui ouvre les frontières bien au-delà des notions de territoire ou de nationalité, rassemblant autour de la musique des cultures divergentes. Depuis 2008, Fanfarai a fait des petits en transmettant, entre autre, son répertoire à une trentaine d'amateurs. Le **93 Super Raï Band** est né de ces ateliers et se produit régulièrement dans diverses manifestations.

Dans le cadre du Festival « Villes des musiques du monde », les Fabriques orchestrales œuvrent à la promotion et à la transmission des pratiques, à l'ouverture vers de nouveaux registres musicaux. Créée en 2008, le 93 Super Raï Band poursuit depuis sa belle aventure artistique et humaine : 25 musiciens aficionados autour de Patrick Touvet (trompette), Samir Inal (percussions) et Mehdi Chaïb (sax soprano), les leaders du groupe Fanfarai. Ils revisitent les standards des musiques du Maghreb en mêlant habilement cuivres et percussions traditionnelles, saupoudrées d'influences jazz, funk et salsa...

Pour en savoir plus :

➤ <https://fr-fr.facebook.com/Fanfarai>



Fanfarai

© YamisHathna

De 15h30 à 17h30
Atelier musique

De 18h30 à 19h30
Fanfare
déambulatoire
du 93 Super Raï
Band

De 19h30 à 21h00
Fanfarai en
concert

Entrée Libre



93 Super Raï Band



Fanfarai

© Camille Millerand

© Ourida Yaker



© Anne Rehbinder

> Les ateliers

À PARTIR DE 6 ANS

Des ateliers sont proposés aux individuels à dates fixes (2 par semaine pour les mois de juillet et août) et aux groupes à la demande.

> Juillet

Samedi 18 juillet
Samedi 25 juillet
Mercredi 29 juillet
15h00

Samedi 11 juillet
Mercredi 15 juillet
Mercredi 22 juillet
15h00

> Août

Samedi 1^{er} août
Mercredi 5 août
15h00

Samedi 8 août
Mercredi 12 août
Samedi 15 août
Mercredi 19 août
Samedi 22 août
Mercredi 26 août
Samedi 29 août
15h00

LES DITS DU PALAIS

Visite contée en famille par **Laure Urgan**

Le Palais de la Porte Dorée a des secrets. Il nous raconte les hommes et leur passé, le monde et sa beauté. Ici, voguent les navires, dansent les végétaux, tandis que les dragons d'Asie et les mythes d'Afrique se dessinent sur d'étranges mosaïques.

IMPRESSIONS VÉGÉTALES

par **Arianna Tamburini**

Arianna Tamburini propose de partir à la découverte des plantes tinctoriales du jardin du Palais de la Porte Dorée. De l'initiation à l'art de la teinture à l'histoire de la plante, l'atelier permet de créer une impression végétale.

VOYAGE PIXILISÉ AU MUSÉE

Atelier vidéo sur le thème du voyage par **Anne Rehbinder**

Anne Rehbinder invite les participants à découvrir le procédé de la pixilisation. Cette technique d'animation permet de créer un mouvement à partir d'images fixes. Après une visite de l'exposition permanente *Repères* sur les thèmes du voyage et du déplacement, les enfants travailleront au montage de petites séquences à partir des photographies qu'ils auront prises.

L'OBJET S'ÉCRIT ET SE DÉCRIT

Atelier de réalisation de cartes postales par **Claire Dupoizat**

Cet atelier utilise les objets de la *Galerie des dons* pour raconter des histoires, des parcours, des cultures. Une barre de baby-foot deviendra une galerie de personnages, une théière contiendra des voyages et des paysages, et qui sait si les bottes ne sont pas magiques.



© Jean-Jacques Cocteau



© M. Nouvel - EFPD

➤ Les points **paroles**

De juin à septembre, des médiateurs proposent des points paroles quotidiens aux visiteurs pour approfondir certains sujets de l'histoire du Palais, la Galerie des dons et l'histoire de l'immigration. Ces points paroles sont l'occasion pour les visiteurs de découvrir une œuvre, un parcours de vie ou un point particulier de l'histoire de l'immigration.

Les thèmes sont les suivants :

Le mardi, la Galerie des dons. **Les mercredis et dimanches**, le Palais.
Les jeudis et samedis, l'exposition permanente *Repères*.
Le vendredi, les cartes.

**Tous les jours
à 15h00**

**Points paroles accessibles
avec un billet Musée**



© Jean-Jacques Cocteau

➤ Les visites **guidées**

Visite guidée *Fashion Mix* : samedi 27 juin à 15h00

Visites guidées du Palais : samedi 13 et 27 juin, samedi 4 et 18 juillet, 8 et 22 août, jeudi 16 et 30 juillet, 19 et 29 août, 5 et 26 septembre

Visites guidées du Palais en anglais : jeudi 2 juillet et jeudi 6 août

Visites guidées du Musée : samedi 20 juin, jeudi 9 et 23 juillet, 13 et 27 août, samedi 11 et 25 juillet, 1^{er} et 15 août, 12 septembre

**Juin et septembre,
chaque samedi
à 11h00**

**Juillet et août,
les jeudi et samedi
à 11h00**



© Lorenzo

Réservation ateliers et visites guidées :

➤ 01 53 59 64 30

➤ reservation@histoire-immigration.fr



© Farida Brechemier

➤ Les Journées européennes du patrimoine

SAMEDI 19 ET DIMANCHE 20 SEPTEMBRE

En 2015, les Journées européennes du patrimoine ont pour thème « le patrimoine du XXI^e siècle, une histoire d'avenir ». L'occasion de (re)découvrir la collection d'art contemporain du Musée national de l'histoire de l'immigration ainsi que la Galerie des dons, entièrement dédiée au témoignage et à la transmission.

11h et 17h : visite guidée sur la collection d'art contemporain
15h : visite guidée de la Galerie des dons

Inscription sur place le jour même.

Entrée Libre



© Constance Gonçalves

➤ Pour prolonger **la visite**

LE MOSAÏQUE CAFÉ

Restaurant, bar à jus, salon de thé, le *Mosaïque Café* vous propose en salle ou en terrasse, des formules déjeuner, des menus enfants, des brunchs ainsi que des jus de fruits et de légumes bio.

Lieu de détente et de convivialité, le *Mosaïque Café, by Thé des écrivains*, situé dans le hall d'accueil, vous accueille pendant les horaires d'ouverture du Palais de la Porte Dorée.

LA LIBRAIRIE DU PALAIS

Imaginé par le *Thé des Écrivains*, la sélection de la librairie reflète la diversité et la richesse du Palais de la Porte Dorée

À l'honneur : l'histoire, la sociologie, la démographie et la littérature mais aussi la bande dessinée et la jeunesse, sans oublier les « beaux-livres » d'art, d'architecture et de témoignages.

PROCHAINEMENT

Exposition **Frontières**

NOVEMBRE 2015 À MAI 2016

Autrefois les frontières marquaient les limites du monde civilisé, ou bien constituaient des remparts contre les « barbares ». Aujourd'hui que signifient-elles dans un monde où jamais les mobilités n'ont été aussi importantes ?

Commissaires scientifiques de l'exposition :

Catherine Wihtol de Wenden, docteur en science politique
et **Yvan Gastaut**, historien de l'époque contemporaine
(XIX^e-XXI^e siècles), maître de conférences à l'université de Nice
Sophia Antipolis.

Pour en savoir plus :

➤ www.histoire-immigration.fr

Accès

293, avenue Daumesnil - 75012 Paris
Métro **8** - Tramway **3a** - Bus **46** - Porte dorée

Les personnes à mobilité réduite accèdent au Palais en empruntant l'entrée administrative située au 293, avenue Daumesnil, 75012 Paris.

Horaires

Du mardi au vendredi, de 10h00 à 17h30
Le samedi et le dimanche, de 10h00 à 19h00
Fermeture des caisses 45 minutes avant la fermeture
Fermé le lundi et les 25 décembre, 1^{er} janvier, 1^{er} mai
Ouvert le 14 juillet

Tarifs

Billet Musée :

6 € jusqu'au 28 juin inclus • 4,50 € à partir du 30 juin
(gratuit pour les moins de 26 ans et pour tous le 1^{er} dimanche de chaque mois).

Billet Aquarium : 5€ (gratuit pour les moins de 4 ans)

Billet jumelé (Musée + Aquarium) :

9 € jusqu'au 28 juin inclus • 8 € à partir du 30 juin

Visite guidée :

Musée/Palais : 10€/7€ jusqu'au 28 juin inclus • 8,50€/6€ à partir du 30 juin
Aquarium : 9€/7,50€

Atelier : 6€ pour les moins de 18 ans.

Contact

01 53 59 58 60 / info@palais-portedoree.fr