

SÉQUENCE D'ARTS APPLIQUÉS, Seconde Bac Professionnel

Une autre histoire de l'immigration ou l'apport fondamental des créateurs étrangers à la Haute Couture et au prêt-à-porter français



Cette séquence d'arts appliqués, destinée à des élèves de la voie professionnelle (seconde) a été pensée de manière à prolonger l'exposition temporaire « FashionMix, mode d'ici, créateurs d'ailleurs » du Musée de l'Histoire de l'Immigration. Cette exposition raconte une autre histoire de l'immigration à travers des parcours personnels d'hommes et de femmes, d'artisans, de créateurs qui ont contribué à faire la renommée de Paris, capitale internationale de la mode.

Ce support pédagogique s'attache à susciter la curiosité de l'élève au sein d'une problématique aussi sociétale qu'artistique, notamment en mettant en œuvre une méthode comparative. D'autres champs du référentiel d'arts appliqués et de culture artistique peuvent être mobilisés en modifiant cette séquence selon la filière professionnelle ou le niveau des classes concernées. L'exercice ci-dessous peut aussi bien être prolongé par un simple travail de présentation que par des expérimentations graphiques destinées à favoriser la maîtrise d'outils élémentaires d'expression.

La problématique de l'exposition peut ainsi être élargie pour s'intéresser à l'apport des cultures étrangères dans le design d'espace, d'objet ou de communication visuelle ou encore dans la création artistique afin de souligner l'importance des influences culturelles diverses dans notre environnement.

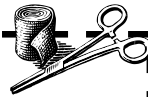
Cette thématique offre également l'opportunité de poursuivre cette séquence par des projets transdisciplinaires notamment en lettres-histoire par exemple, à travers ce que raconte l'évolution du vêtement par rapport au statut de la femme et de la société en général.

1. COMPARAISONS ET RELEVÉS GRAPHIQUES (2nde bac pro)

Une autre histoire de l'immigration ou l'apport fondamental des créateurs étrangers à la Haute Couture et au prêt-à-porter français

Les créations contemporaines (ci-dessous à droite) évoquent une pièce culte de la première partie du 20ème siècle (à gauche). Retrouvez chaque couple stylistique en justifiant vos choix par un relevé graphique puis redessinez les silhouettes de chacune de ces pièces.

PROCESSSTEP
ETAPES DU TRAVAIL



1/ Observez les formes, les motifs, les textures qui vont vous permettre de faire les bonnes associations.

Classe/Niveau : Seconde Bac Professionnel

Durée : 1 à 2 séances d'une heure

Outils et supports : Planches mises à disposition, crayons, feutres, papier calque

Prolongement possible : Présenter ce travail sous forme de planche

Moyens plastiques : Association de formes, motifs et textures et extraction de détails

Champ du programme : Construire son identité culturelle

Compétences attendues : Mettre en œuvre une méthode comparative / Repérer et nommer les critères de distinction / Produire une traduction graphique explicite



C. Balenciaga, 1952-53
©Les Arts Décoratifs/Jean Tholance



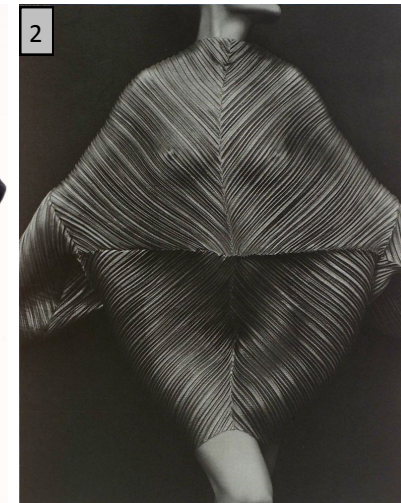
C. Dior, 1947
©Rue des Archives



M. Fortuny, 1910
©Kathryn Abbe Photographs,
Glen Head New York



J. Galliano pour Dior, 1997
© Takashi Hatakeyama



I. Miyake ©The Irving Penn Foundation



Dries Van Noten, 2009
©Patrice Stable

1. COMPARAISONS ET RELEVÉS GRAPHIQUES (2nde bac pro)

Une autre histoire de l'immigration ou l'apport fondamental des créateurs étrangers à la Haute Couture et au prêt-à-porter français

PROCESSTEP
ETAPES DU TRAVAIL

2/ Pour chaque couple, dessinez l'élément (forme, motif, texture) qui vous a permis de faire le lien entre ces 2 pièces.

Annotez votre croquis pour le rendre plus clair..

A / ...

B / ...

C / ...



3/ Redessinez les silhouettes de chacune de ces pièces (vous pouvez vous aider de papier calque) dans les cases ci-dessous :